

Kurzanleitung Analog-Digitaluhr AMC-20

Wir möchten unsere Uhren besonders benutzerfreundlich gestalten und liefern sie daher immer schon eingeschaltet und voreingestellt! Die Uhr stellt sich außerdem automatisch auf Sommer- und Winterzeit um, so dass Sie auch hier nichts mehr einstellen müssen.

Nun brauchen Sie sich nur noch zu überlegen, ob Sie die Uhr an die Wand hängen möchten oder mit dem auf der Rückseite festgeklebtem Tischaufsteller aufstellen möchten. Der Tischaufsteller wird in der Mitte der Uhr in die 2 vorgegebenen Löcher eingesteckt und zum Einrasten nach oben geschoben. Fertig. Für das Aufhängen ist ebenfalls oben in der Mitte ein Schlüsseloch vorhanden, oder Sie hängen sie an den beiden äußeren Schlüsselöchern auf, je nach Belieben.

Batteriewechsel:

Die Batterien halten ca. 1,5 Jahre (je nach SMS-Empfangszeiten, siehe Tabelle der ausführlichen Beschreibung). Die Uhr enthält Alkali-Mangan Mignon (AA) Batterien. Drücken Sie auf der Rückseite der Uhr oberhalb des Wortes `Press` den Batteriefachdeckel zum Entfernen leicht nach innen und ziehen ihn dann von der Uhr nach unten ab. Bei einem Batteriewechsel sollten immer alle Batterien ausgetauscht werden. Nach dem Batteriewechsel stellt sich die Uhr selbständig wieder auf die richtige Zeit!

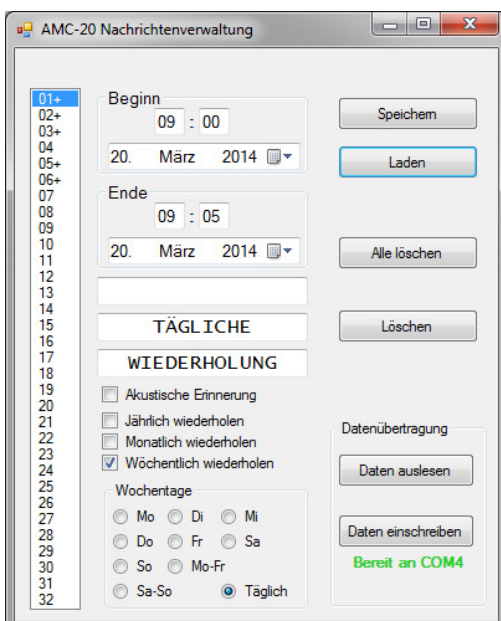
Bedienung der App (nur bei Uhrenbestellung mit Option S oder SK):

Die Bedienung der App erfolgt intuitiv. Die nötigen Eingaben erfolgen nach Anleitung (siehe gesonderte Beschreibung bei Bestellung von Option S oder SK).

Sie finden unsere kostenlose App zum Download für Apple-basierte I-Phones unter:
<https://itunes.apple.com/de/app/amc-20-s/id826788896?l=de>

Kostenlose App zum Download für Android-basierte Smartphones unter:
https://play.google.com/store/apps/details?id=com.valentin_gmbh.sms_steuerung

Bedienung des PC-Programms zur Übermittlung von Nachrichten an die Uhr per USB-Schnittstelle:



1) Verbinden Sie die Uhr mit dem PC über das USB-Kabel und starten über den Stick (beide im Lieferumfang enthalten) das PC-Programm.

2) Klicken Sie 01 an um eine neue Nachricht zu erstellen (32 Speicherplätze = 32 mögliche Nachrichten / Termine). Ein + hinter der Zahl zeigt an, dass Sie bereits eine Nachricht erstellt haben.

3) Geben Sie Beginn- und Endzeiten für die zu übermittelnde Nachricht ein und darunter in die 3 Textfelder die Nachricht. Falls Sie eine leere Zeile lassen, wird dort weiterhin Zeit/Datum der Uhr angezeigt. Klicken Sie, falls gewünscht, eine Wiederholungsoption für die Nachricht und/oder die akustische Erinnerung an.

4) Speichern / Laden: Hiermit werden alle bisher eingegebenen Daten auf der Festplatte gespeichert.

5) Datenübertragung: Die Button sind solange inaktiv, bis die Uhr erkannt wurde. Sobald der grüne Text, **Bereit an COMx** erscheint, ist die Datenübertragung möglich. **Daten einschreiben** überträgt alle gerade im Speicher befindlichen Daten an die Uhr.